

Casa Bella

RESIDENCES

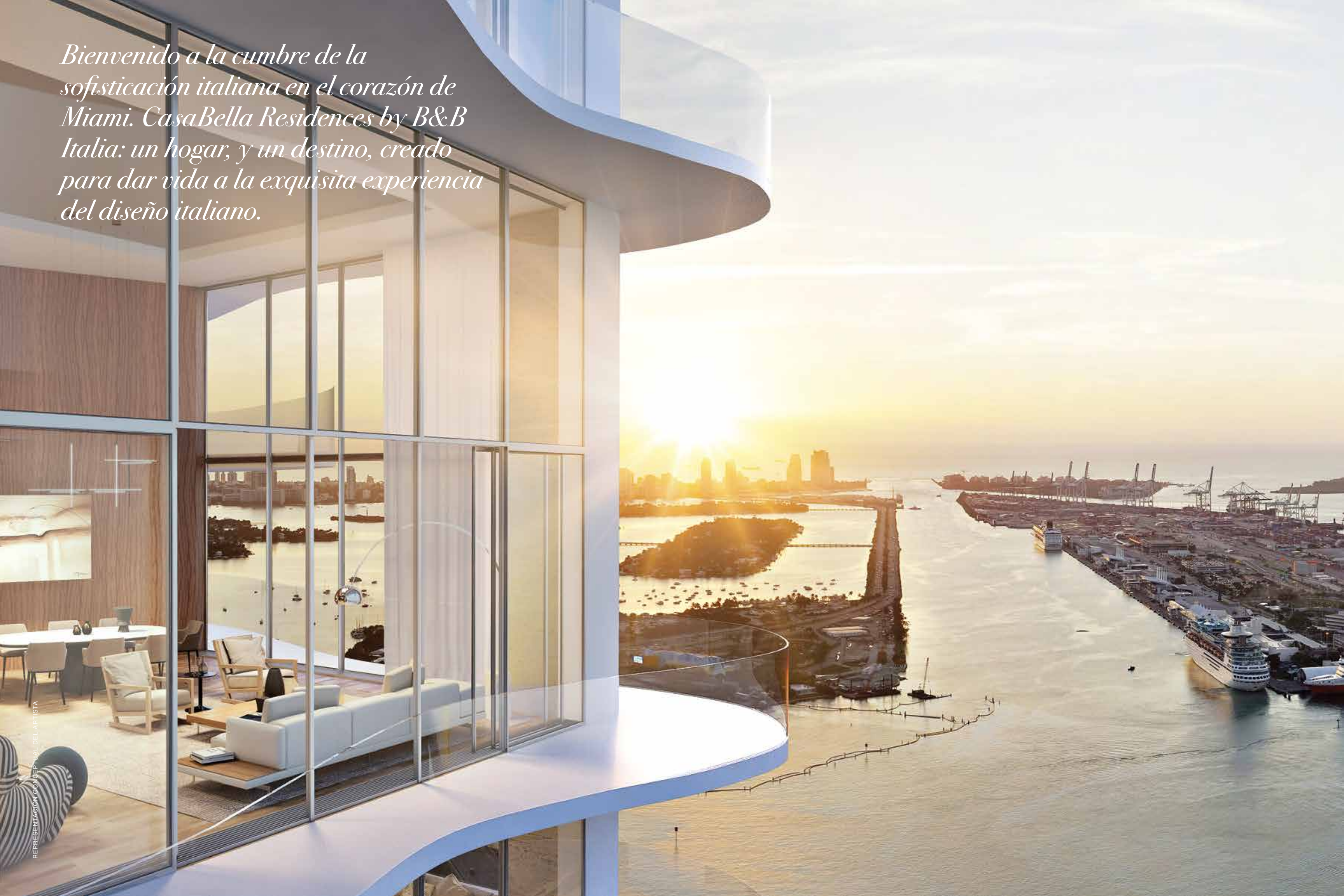
by **B&BITALIA**

The Art of Italian Living Curated by Piero Lissoni

“Estamos creando un edificio verdaderamente icónico, reuniendo a los nombres más emblemáticos del diseño. Queríamos incorporar lo más refinado del estilo de vida italiano a un entorno urbano, con vistas absolutamente increíbles del mar desde cada una de las residencias.”

Jon Paul Pérez
Presidente, The Related Group

Bienvenido a la cumbre de la sofisticación italiana en el corazón de Miami. CasaBella Residences by B&B Italia: un hogar, y un destino, creado para dar vida a la exquisita experiencia del diseño italiano.





CasaBella Residences by B&B Italia es una colaboración con los diseñadores italianos más célebres para dotar su hogar con obras maestras de las colecciones de B&B Italia, todas ellas brillantemente compuestas por las mejores mentes creativas y personalizadas por el arquitecto mundialmente reconocido Piero Lissoni.



"Para diseñar, primero hay que tener una relación íntima con el lugar. Es un romance".

PIERO LISSONI
ARQUITECTO Y DISEÑADOR



Conservatorium Hotel, Amsterdam



Grand Park Hotel, Rovinj

El trabajo visionario de B&B Italia ha definido el icónico diseño italiano durante más de 50 años. La reputación mundial de la marca por su innovación y maestría artesanal le confiere una presencia influyente constante en el mundo del arte, la arquitectura, la cultura y el diseño. El equipo de B&B Italia está formado por una red internacional de las mentes creativas más célebres de la industria actual. Nuestra colaboración sin precedentes promete establecer nuevos y extraordinarios estándares para el arte de vivir al estilo italiano.

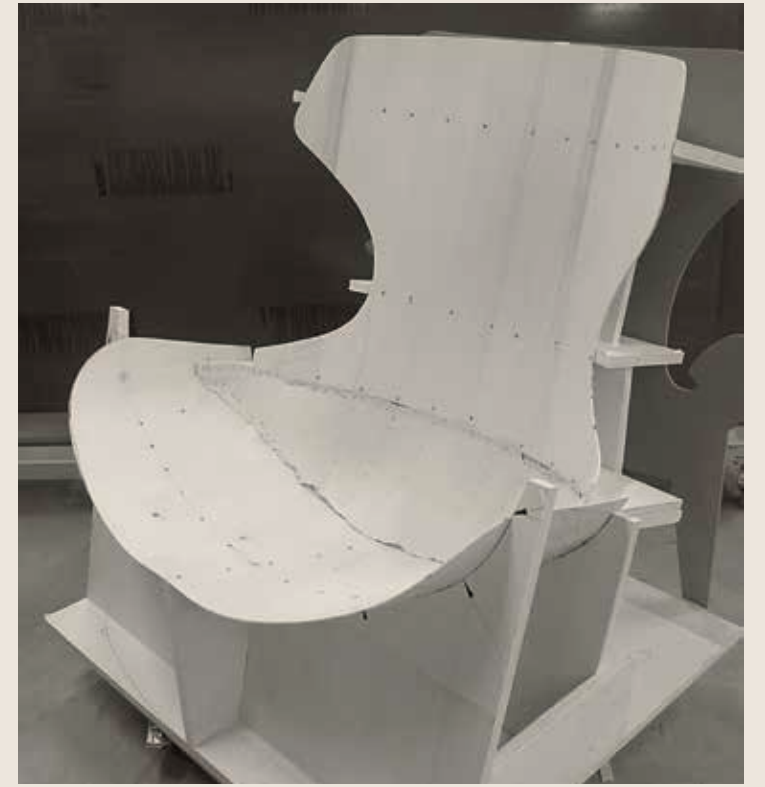




"B&B Italia continúa resonando por la forma en que evoluciona para seguir siendo moderna, combinando de forma admirable la innovación, la tecnología y el gusto, pero manteniéndose fiel a su herencia. Seguimos asociándonos con algunos de los principales arquitectos y diseñadores para dar vida a estas nuevas colecciones".

FRANCESCO FARINA
DIRECTOR GENERAL, B&B ITALIA USA





Un equilibrio entre las mejores mentes creativas, la investigación y el desarrollo sin precedentes, los conocimientos industriales y el fino trabajo italiano.



*Una estética serena, mezcla exquisita
de exterior e interior, creada
cuidadosamente con materiales
exclusivos y una técnica propia.*



*Bienvenido a un estilo de vida en
el que el mundo es su pasarela.*



La ubicación más deseada de Miami, en el centro del Distrito Cultural y de las Artes, epicentro de las artes, la gastronomía, finanzas, cultura y entretenimiento. Situado a minutos de destinos de renombre mundial, como el Centro de Artes Escénicas de Adrienne Arsht, el Museo de Arte y Diseño, el Museo de Arte Pérez, el Museo de Ciencias Phillip y Patricia Frost, el FTX Arena de los Miami Heat y los distritos más exclusivos de la ciudad: Distrito del Diseño Wynwood, centro de la ciudad de Miami, Miami Beach, Brickell y Coconut Grove. (El Aeropuerto Internacional de Miami y los principales accesos a las autopistas están a un corto trayecto en coche).





Restaurantes galardonados, noches inolvidables, un barrio vibrante que bulle de inspiración y entretenimiento.



*Cerca se encuentran el Distrito del Diseño,
South Beach, Bal Harbour: cada uno
un oasis de alta costura y gastronomía.*



*Encuéntrese en el centro de las artes
escénicas de primera clase de Miami.*





Centro de Artes Escénicas Adrienne Arsht

*En el centro del
Distrito Cultural
y de las Artes
de Miami*

UBICACIÓN



Museo de Arte Pérez, Miami



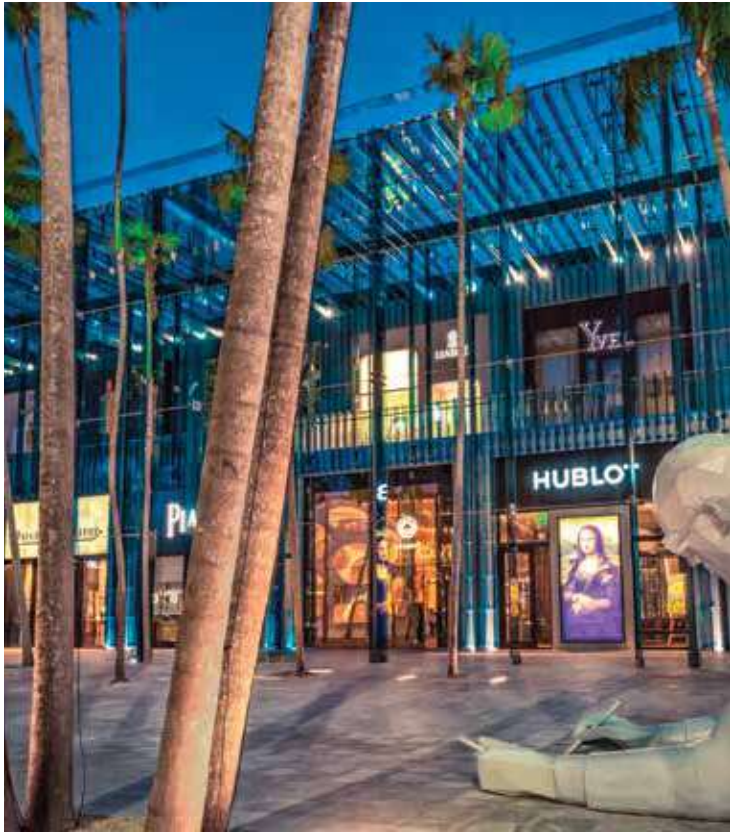
CASA BELLA BY B&B ITALIA



Distrito Wynwood



El Museo de Ciencias Phillip y Patricia Frost



Distrito del Diseño

UBICACIÓN



CASA BELLA BY B&B ITALIA

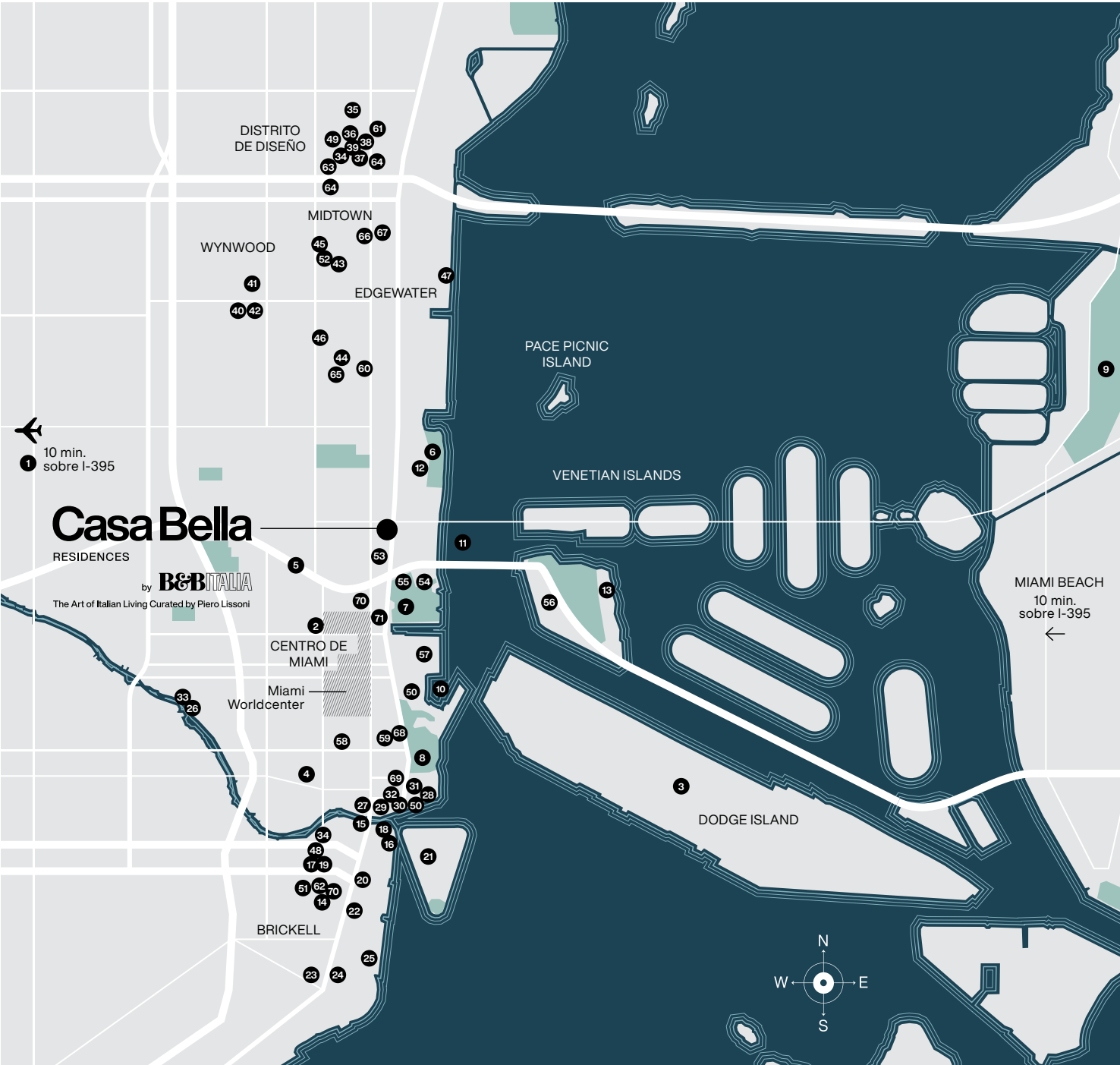
El nuevo centro de la ciudad de Miami

El Downtown de Miami, que ya es un próspero centro de cultura artística, se esta convirtiendo en el lugar más codiciado de la ciudad para vivir, con atracciones nuevas como el increíble y extenso Miami World Center.

Una inversión de 4.000 millones de dólares, y 27 acres de extensión, con tiendas, restaurantes y lugares de ocio a lo largo de paseos arbolados y al aire libre, confiere a la ciudad un nuevo nivel de energía cosmopolita y una atracción mundial instantánea.

Además de Miami Worldcenter, hay una multitud de lugares de interés, parques y distintos sitios de ocio y entretenimiento.

DISTRITO DE ARTE Y CULTURA



TRANSPORTE Y VIAJES:

- 1. Aeropuerto Internacional de Miami
- 2. Estación Brightline MiamiCentral
- 3. Puerto de Miami
- 4. Metrorail, Metromover y Centro de Gobierno

PARQUES Y RECREACIÓN:

- 5. Parque Underdeck
- 6. Parque Margaret Pace
- 7. Parque Maurice A. Ferré
- 8. Anfiteatro de Bayfront Park
- 9. Campo de golf Miami Beach

MARINAS Y YACHT CLUBS:

- 10. Bayside Marina
- 11. Sea Isle Marina & Yachting Center
- 12. Biscayne Bay Mega Yacht
- 13. Miami Yacht Club

RESTAURANTES:

Brickell

- 14. Sexy Fish
- 15. The Capital Grille
- 16. Cipriani
- 17. Quinto La Huella
- 18. Cantina La Veinte Miami
- 19. Sugar Rooftop & Bar
- 20. Komodo
- 21. NAOE
- 22. Nusr-Et Steakhouse
- 23. PM Fish & Steak House
- 24. Edge Steak & Bar
- 25. LPM Restaurant & Bar

Centro de la ciudad

- 26. Seaspace Brasserie & Lounge
- 27. Area 31
- 28. Il Gabbiano
- 29. Zuma
- 30. Novikov Miami
- 31. Toro Toro
- 32. Boulud Sud Miami
- 33. Kiki on the River

Districto del Diseño

- 34. COTE Miami
- 35. Mandolin Aegean Bistro
- 36. ZZ's Sushi Bar
- 37. L'Atelier de Joël Robuchon
- 38. Le Jardinier
- 39. Michael's Genuine Food and Drinks

Wynwood

- 40. Doya
- 41. KYU
- 42. Uchi Miami
- 43. SUGARCANE Raw Bar Grill
- 44. Plant Miami
- 45. Prohibition Restaurant & Speakeasy
- 46. Doma
- 47. Amara at Paraiso

TIENDAS:

- 48. Brickell City Centre
- 49. Miami Design District
- 50. Bayside Shops & Marina
- 51. The Shops at Mary Brickell Village
- 52. The Shops at Midtown Miami

ARTES Y ENTRETENIMIENTO:

- 53. Centro de Artes Escénicas de Adrienne Arsht
- 54. Museo de Arte Pérez, Miami
- 55. Museo de Ciencias Phillip y Patricia Frost
- 56. Museo de Niños, Miami
- 57. Arena FTX

CENTROS DE ESTUDIOS:

- 58. New World School of the Arts
- 59. Miami Dade College - Wolfson Campus
- 60. Mia Piccolo Montessori
- 61. Design and Architecture Senior High

GINNASIOS:

- 62. Equinox Brickell
- 63. Rise Nation Miami
- 64. DBC Fitness
- 65. Legacy Fit
- 66. Downtown Athletic Club
- 67. Anatomy Midtown

NUEVOS DESARROLLOS URBANOS:

Hoteles:

- 68. Waldorf Astoria
- 69. citizenM Hotel Miami Worldcenter
- 70. Legacy Hotels & Residences
- 71. Hotel Eleven

Tiendas de venta al por menor:

- Sephora
- Lucid Motors
- MiamiCentral Development Phase 2
- Genting Resort World

Restaurantes próximamente

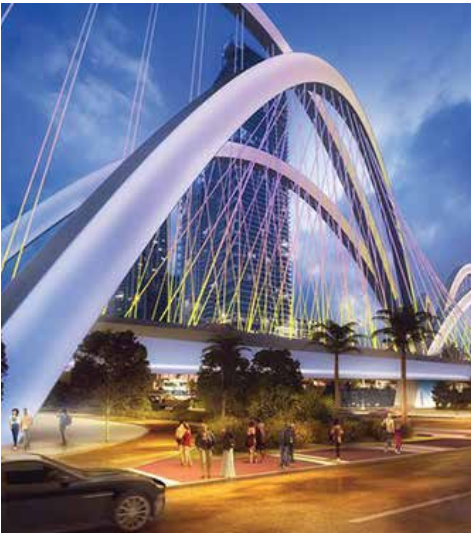
- Maple & Ash
- Etta
- Brasserie Laurel
- El Vecino
- Pastis

Cines:

- Nite Owl Drive In + Tropical Market
- Bowlero
- CMX Brickell City Centre

Gobierno e Infraestructura:

- Proyecto de diseño y construcción de I-395/ SR 836/ I-95
- Servicio de trenes costero Miami-Dade County/Brightline
- Proyecto de tránsito rápido del corredor de la playa
- Red de bicicletas (centro de la ciudad)
- Biscayne Green
- Quioscos inteligentes del centro de la ciudad
- Rediseño de la calle Flagler
- Renovación de la estación Freedom Tower
- Puente peatonal y para bicicletas
- I-395 Baywalk
- I-395 Underdeck Miami Heritage Trail
- World Square



Puente I-395 y Parque Underdeck



Brickell City Centre



Estación Brightline MiamiCentral

*Una impresionante panorámica del mar
resplandeciente y el dinámico paisaje
urbano de Miami.*





REPRESENTACIÓN CONCEPTUAL DEL ARTISTA



Amenidades y Servicios

Amenidades interiores

CasaBella Residences by B&B Italia ofrece dos plantas completas repletas de amenidades, como un gimnasio y centro de bienestar de primera categoría, espacios de ocio dedicados y un sólido centro de negocios

Sala de juegos

Sala de juegos para niños, con juegos educativos y pizarra inteligente

Amplia sala de fiestas con vistas a la Bahía de Biscayne

Cine

Bodega de vinos

Colección de arte con calidad para museo

Centro de negocios y sala de conferencias totalmente equipados

Espacio para co-working con una cómoda sala de estar

Spa para mascotas

Centro de bienestar 360 que incluye: Gimnasio de última generación con vistas a la Bahía de Biscayne, sala de yoga privada, sala de spinning, spa de categoría mundial que ofrece un conjunto de servicios a la carta y salón de belleza con puestos de manicura y pedicura

Amenidades exteriores

Una impresionante cubierta de piscina en la 11ª planta con jardines de inspiración italiana diseñados por el mundialmente conocido arquitecto paisajista Enzo Enea, un lujoso spa y una piscina de 20 metros con increíbles vistas a la Bahía de Biscayne.

Bar junto a la piscina y café mediterráneo

Cabañas privadas y zonas de estar con sombra

Servicio de toallas y kiosco de protectores solares

Césped para yoga al aire libre

Cancha de Pickleball

Comedor privado con espacio diseñado para asadores al aire libre

Obras de arte de primera clase en las zonas comunes

Piscina y observatorio en el piso 56

La piscina y la terraza de la azotea, que se elevan a más de 150 metros de altura, incluyen el observatorio privado de CasaBella (con un telescopio de última generación) y ofrecen extraordinarias vistas panorámicas de la Bahía de Biscayne.

Club de playa Grand Bay

Todos los residentes disfrutan de un año de acceso privilegiado a Grand Bay Beach Club en Key Biscayne

Servicios 24/7

Servicio de aparcacoches

Equipo multilingüe in situ para ayudarle a cualquier hora

Seguridad

Personal de mantenimiento

Conserjería personalizada a su gusto

Limpieza

Compra y entrega de comestibles previa al arribo

Servicios de mayordomo y de cuidado de la casa

Limpieza en seco y lavandería

Niñera y guardería

Lustrado de zapatos durante la noche

Servicios de cuidado de mascotas

Entradas preferenciales al teatro y a otros eventos

Servicios de mensajería

Asistencia personal de TI y tecnología

Servicios de traducción

Entrega de periódicos

*Lujos ilimitados y muchas
amenidades, todo ello impregnado
de una estética artística e impecable
diseñada por B&B Italia.*

Un spa de categoría mundial, espacioso y tranquilo,
con un conjunto completo de servicios.



REPRESENTACIÓN CONCEPTUAL DEL ARTISTA

Solario, piscina y salón social
en el piso 56



Gimnasio y centro de bienestar de categoría mundial

Amenidades de primera categoría con vistas incomparables de la Bahía de Biscayne y de la ciudad.



Cava



Piscina de 80 pies con increíbles vistas a la Bahía de Biscayne



*Sumérjase en espacios serenos
iluminados por el sol, con una brisa
constante y la belleza de una amplia
terraza privada.*



Características de las Residencias

Cocinas de última generación

Elegantes gabinetes italianos en cocina y baños por ITALKRAFT
Una exquisita selección de acabados de armarios y encimeras, todos ellos seleccionados individualmente por Piero Lissoni
Paquete de electrodomésticos de cristal negro de primera línea que incluye refrigerador/freezer Sub-Zero revestido incorporado de 36 pulgadas, lavavajillas revestido silencioso, horno de convección Wolf empotrado, horno rápido Wolf empotrado, encimera vitrocerámica y refrigeración de vinos (en la mayoría de las unidades)
Fregadero de acero inoxidable de gran tamaño y radio cero con cajón de grifería monomando de diseño europeo

Baños impecables

Baños principales con gabinetes y diseño italiano
Espejo con iluminación posterior para maquillarse
Inodoro eléctrico alargado
Amplias bañeras y duchas acristaladas sin marco en los baños principales
Pisos y paredes en porcelanato importado
Grifos con diseño italiano
Tocador en residencias exclusivas

Colección Penthouse

Nuestra exclusiva colección Penthouse incluye 6 espaciosos penthouses con techos de 11 pies y cuatro áticos superiores con techos de 12 pies. Dos de los áticos superiores cuentan con una terraza privada en la azotea, piscina, una cocina de verano y unas vistas increíbles del mar y del centro de la ciudad

Residencias personalizadas por B&B Italia

CasaBella Residences por B&B Italia ofrece la exclusiva oportunidad de tener su casa diseñada por B&B Italia, la marca de muebles de lujo líder en Italia. Los célebres diseñadores de B&B Italia han trabajado en crear interiores de lujo que reflejen su estética individual, con piezas cuidadosamente seleccionadas de las colecciones de B&B Italia no sólo para las áreas comunes del edificio, sino también con paquetes de mobiliario particulares para cada unidad residencial en el edificio

Todas las residencias cuentan con dos ascensores privados y un vestíbulo privado. Los elevadores están equipados con control biométrico de acceso para mayor seguridad. La mayoría de las unidades disfrutan de amplias distribuciones de paso con techos de 3 metros y vistas impresionantes de la Bahía de Biscayne, el horizonte del centro de la ciudad de Miami y las impresionantes puestas de sol desde el oeste.

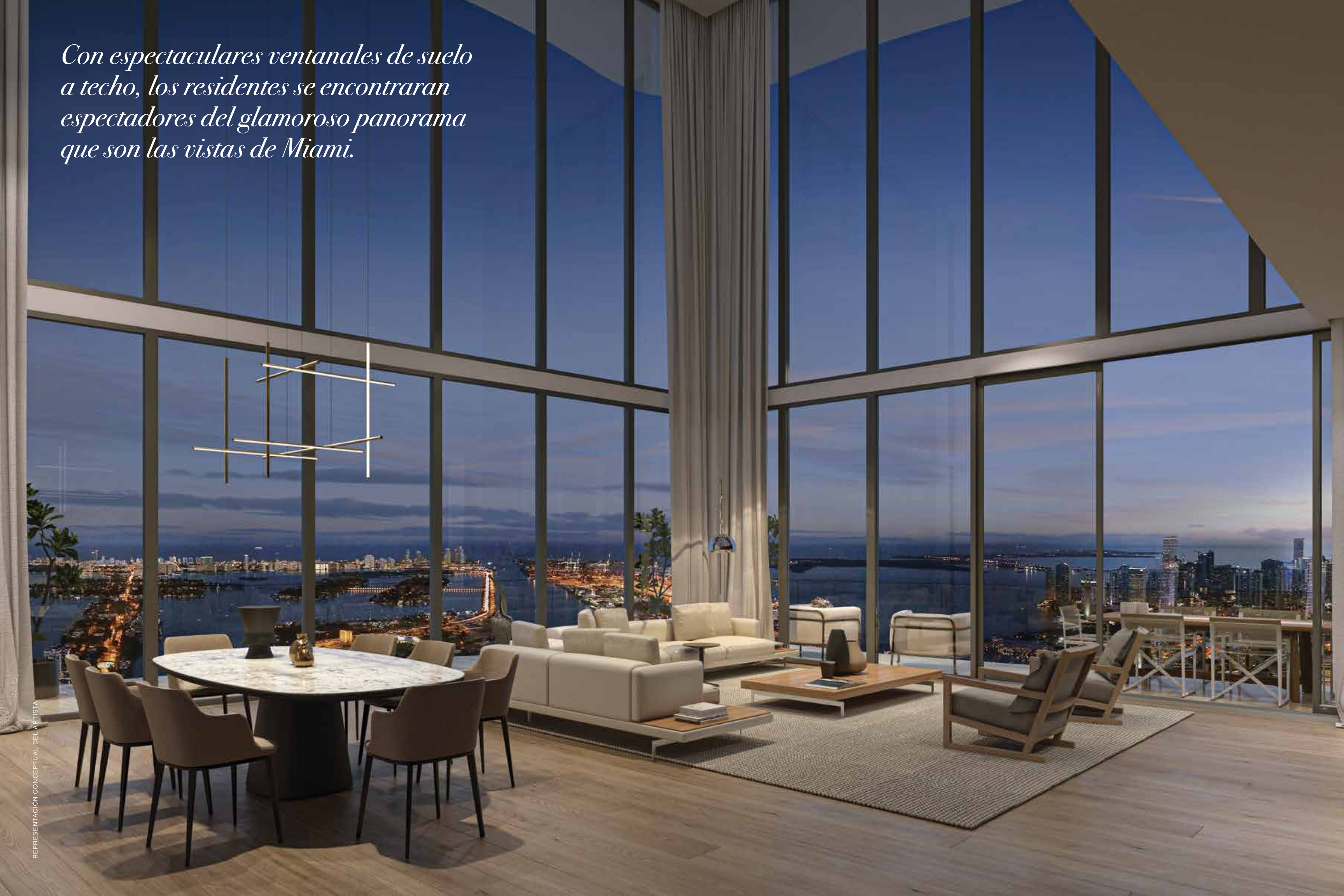


Entretener con amplitud. Una exquisita selección de acabados de armarios y encimeras, todos ellos seleccionados individualmente por Piero Lissoni.

*Los baños principales cuentan
con porcelanato importado y
gabinetes italianos de primera
calidad con detalles exquisitos.*



Con espectaculares ventanales de suelo a techo, los residentes se encontraran espectadores del glamoroso panorama que son las vistas de Miami.



"Hemos creado lo último en residencias privadas, increíblemente lujosas y monumentales, un escaparate para un estilo de vida excepcional".

JON PAUL PÉREZ,
PRESIDENTE DE THE RELATED GROUP

Piero Lissoni, Jon Paul Pérez y Francesco Farina



*Bienvenido a casa, a lo mejor de lo
mejor. El fino diseño italiano, infinitas
amenidades y las más extraordinarias
vistas al mar.*

The Related Group

DESARROLLADOR

Fundado en 1979, Related Group es el principal desarrollador de vida metropolitana sofisticada de la Florida y uno de los mayores conglomerados inmobiliarios del país. Esta empresa privada ha construido, rehabilitado y gestionado más de 100,000 unidades de condominio, de alquiler y comerciales. Related Group se ha ganado un estatus internacional por sus diseños visionarios y el desarrollo de extraordinarias propiedades de lujo, incluyendo One Park Grove, Apogee y Residences by Armani/ Casa entre otras.



Residences by ARMANI/CASA, Sunny Isles, FL

EL EQUIPO

CASA BELLA BY B&B ITALIA

Alta Developers

DESARROLLADOR

Alta Developers es una empresa de desarrollo inmobiliario con sede en el Sur de la Florida, cuyo director y CEO, Raimundo Onetto, ha participado en algunas de las adiciones más notables al paisaje inmobiliario de la zona. A través de una estética y una tecnología avanzadas, Alta Developers opera con un compromiso de sostenibilidad medioambiental e integridad cultural, lo que garantiza su formidable reputación de crear propiedades emblemáticas.



One Paraiso, Edgewater, FL

EL EQUIPO

CASA BELLA BY B&B ITALIA

Equipo Visionario

(Continuación)

B&B Italia

MOBILIARIO

Fundada en 1966, B&B Italia es la principal marca italiana de muebles de diseño de alta gama, reconocida mundialmente por sus productos icónicos y su innovación tecnológica. La empresa cuenta con una cartera de productos única, comercializada con las marcas B&B Italia, Maxalto y Azucena para los muebles y Arclinea para las cocinas de alta gama. A lo largo de los años, B&B Italia ha desarrollado asociaciones de larga duración con diseñadores y arquitectos de renombre mundial que han situado a la empresa a la vanguardia de la creatividad, la innovación y los conocimientos industriales. B&B Italia ha sido galardonada con numerosos premios y ha ganado en cuatro ocasiones el premio más codiciado del diseño industrial italiano: el Compasso d'Oro.



Archivos B&B

EL EQUIPO

CASA BELLA BY B&B ITALIA

Lissoni New York

DISEÑO DE INTERIORES

A lo largo de los años, Piero Lissoni se ha forjado una reputación internacional de diseño distintivo anclado en la exploración reflexiva con sus diversos clientes. En 2015, se creó Lissoni New York para llevar esta experiencia a proyectos de diseño de interiores y arquitectura en toda América del Norte y Sur. Una rigurosa dedicación a cada proyecto de diseño ha dado lugar a una reputación de soluciones de diseño auténticas y excepcionales para espacios que ocupan entornos únicos. El estudio está comprometido con un enfoque holístico de la creación de lugares que sintetiza las influencias globales, el contexto y la innovación. Cada proyecto se aborda como una oportunidad para la erudición y la innovación, y en consonancia con la herencia del Renacimiento italiano, se tienen en cuenta todos los elementos de la experiencia humana a medida que evoluciona el concepto.

Lissoni New York es la oficina norteamericana y el estudio de diseño de interiores del arquitecto y diseñador Piero Lissoni. Es una extensión de Lissoni & Partners, el estudio interdisciplinario con sede en Milán.



Piero Lissoni

EL EQUIPO

CASA BELLA BY B&B ITALIA

Equipo Visionario

(Continuación)

Arquitectonica

ARQUITECTURA

Con el liderazgo de los fundadores Bernardo Fort-Brescia y Laurinda Spear, Arquitectonica empuja los límites del diseño con su uso innovador de los materiales, la geometría, el patrón y el color para crear un nuevo tipo de estética moderna humanista, redefiniendo y elevando el paisaje urbano de Miami desde 1977.



Landmark East Building, Hong Kong

EL EQUIPO

CASA BELLA BY B&B ITALIA

Enzo Enea

PAISAJES

Enzo Enea es el creador de ENEA GmbH, una de las empresas líderes mundiales en arquitectura paisajística, reconocida por su equipo multidisciplinario y su extraordinaria capacidad para crear un impresionante equilibrio de interiores y exteriores, que abarca desde jardines personalizados de lujo hasta parques públicos. En 2006, Enea abrió la primera división estadounidense de la empresa en Miami. El trabajo de la empresa incluye, entre otros, proyectos residenciales, comerciales y públicos; ha obtenido el reconocimiento en todo el mundo, y a nivel local, de Florida Chapter of the American Society of Landscape Architects (Capítulo de la Florida de la Sociedad Americana de Arquitectos Paisajistas)



Park Grove, Coconut Grove, FL

EL EQUIPO

*Bienvenido a diseños espaciosos,
vistas oceánicas panorámicas
y su propio ascensor privado.*

Planta Tipo del Podio

Planta 2 a 9

CASA 02
1,303 ft² / 121 m²

CASA 09
1,190 ft² / 111 m²

CASA 09
1,060 ft² / 99 m²

CASA 06MOD2
1,595 ft² / 148 m²

CASA 05
1,613 ft² / 150 m²

CASA 04
1,216 ft² / 113 m²

CASA 03
1,819 ft² / 169 m²

CASA 01
1,953 ft² / 182 m²

Vistas al centro de la ciudad

Bahía de Biscayne

Planta Tipo - Mod

Planta 12 a 36



Vistas al centro de la ciudad

Planta Tipo

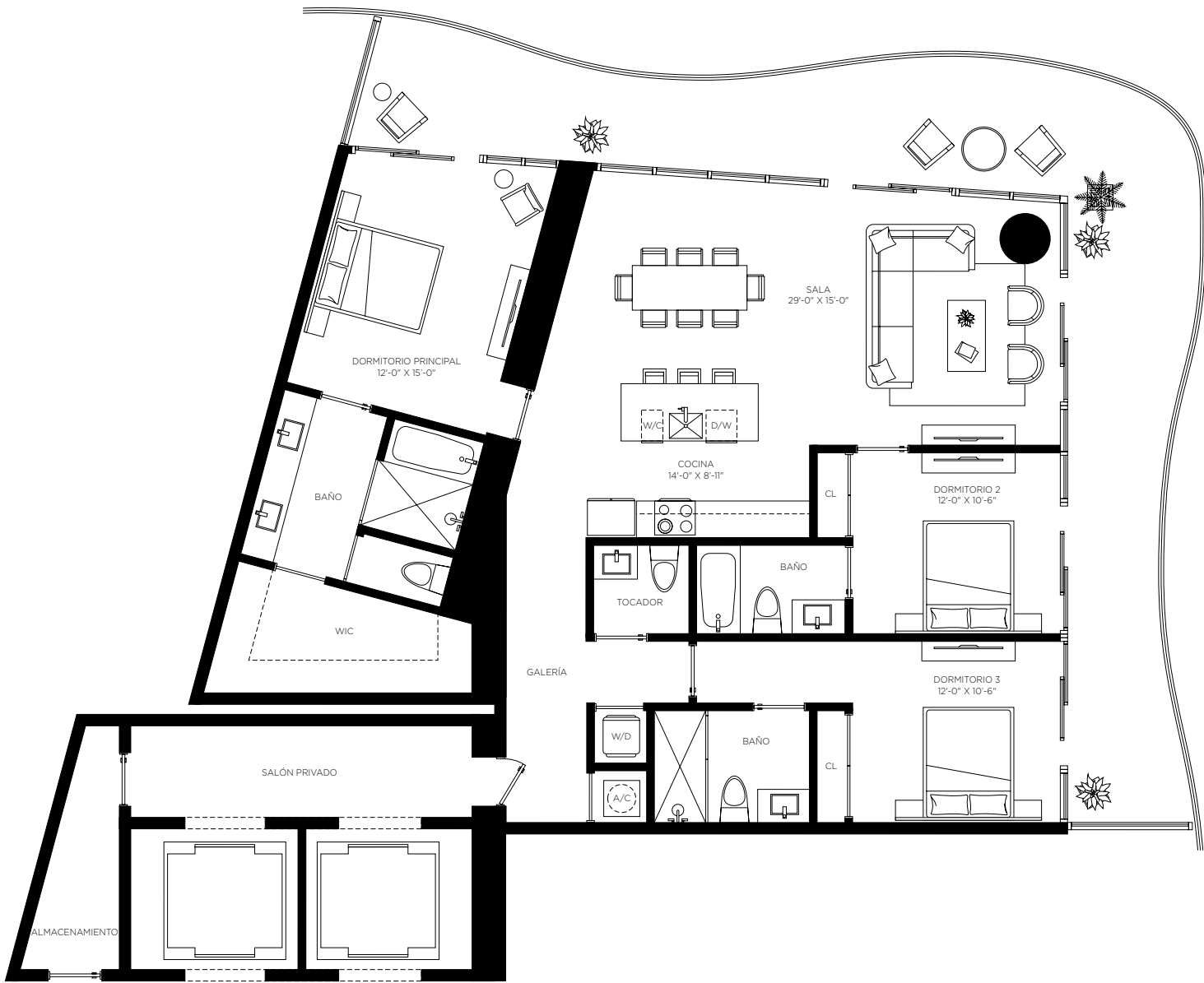
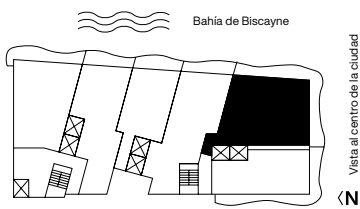
Planta 37 a 47



Vistas al centro de la ciudad

Casa 01

Planta 2 a 47



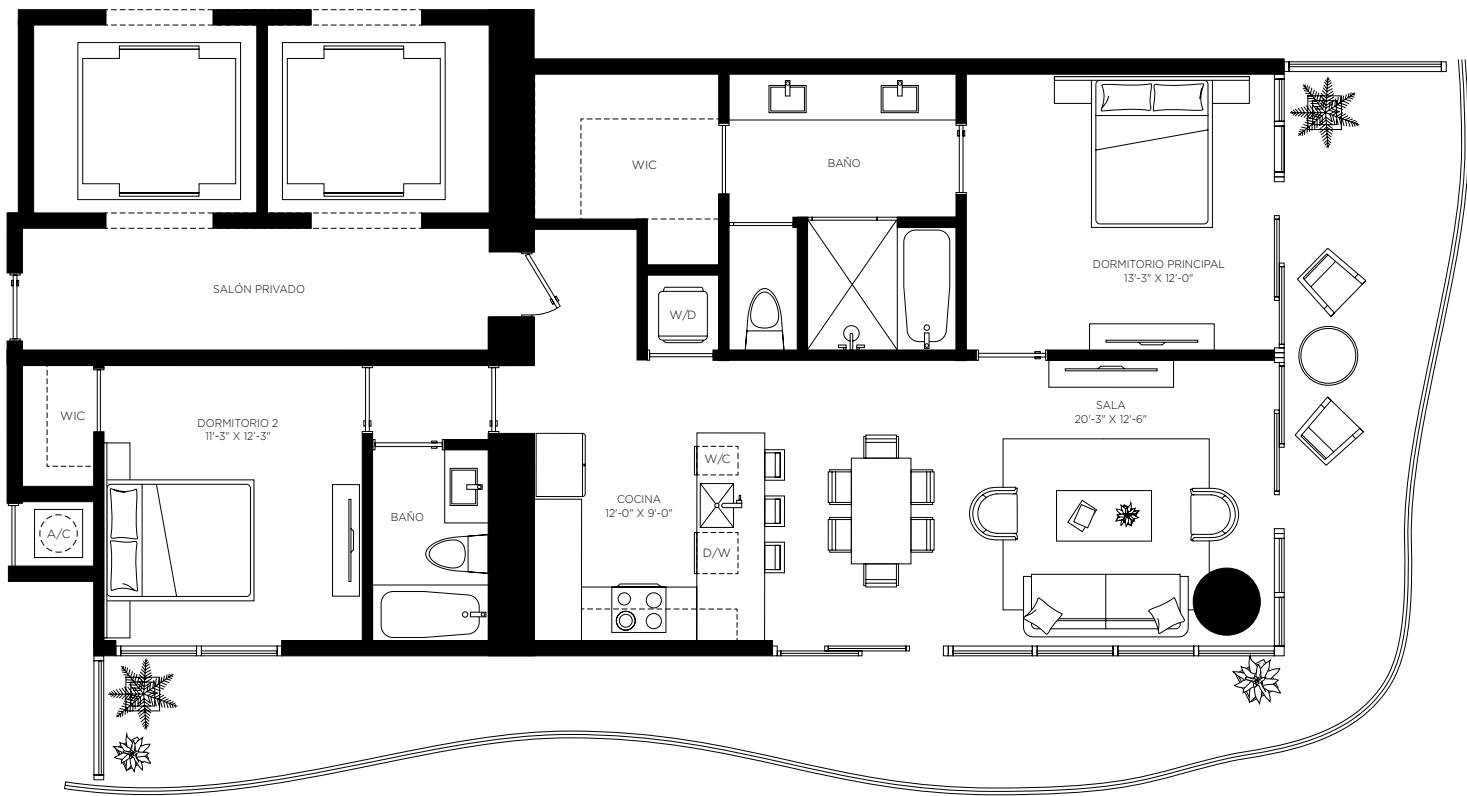
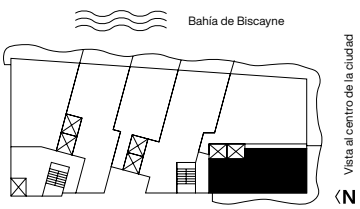
A/C: AIRE ACONDICIONADO - CL: ARMARIO - D/W: LAVAVAJILLAS - W/C: NEVERA DE VINOS - W/D: LAVADORA/SECADORA - WIC: VESTIDOR

3 Dormitorios	Área Interior	Área Exterior	Superficie Total
3.5 Baños	1,953 ft ² / 182 m ²	570 ft ² / 53 m ²	2,523 ft ² / 235 m ²

Las dimensiones indicadas para este plano de la unidad son aproximadas porque hay varios métodos reconocidos para calcular los metros cuadrados de una unidad. Los metros cuadrados indicados aquí se calculan desde los límites exteriores de las paredes exteriores hasta la línea central de las paredes interiores de demarcación, sin deducciones por recortes, curvas o características arquitectónicas. Este método suele dar como resultado unas dimensiones cotizadas mayores que las que se determinarían utilizando otros métodos aceptados. La definición de "Unidad" y el método de cálculo en el que se debe basar se establece en el Folleto del Desarrollador y el método establecido en el Folleto del Desarrollador puede dar lugar a un cálculo de metros cuadrados inferior al método utilizado aquí. Consulte el Folleto del Desarrollador para obtener información sobre lo que se ofrece con la unidad y el cálculo de los metros cuadrados y las dimensiones de la unidad.

Casa 02

Planta 2 a 47



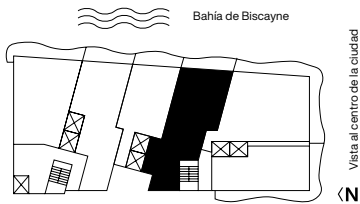
A/C: AIRE ACONDICIONADO - CL: ARMARIO - D/W: LAVAVAJILLAS - W/C: NEVERA DE VINOS - W/D: LAVADORA/SECADORA - WIC: VESTIDOR

2 Dormitorios	Área Interior	Área Exterior	Superficie Total
2 Baños	1,303 ft ² / 121 m ²	464 ft ² / 43 m ²	1,767 ft ² / 164 m ²

Las dimensiones indicadas para este plano de la unidad son aproximadas porque hay varios métodos reconocidos para calcular los metros cuadrados de una unidad. Los metros cuadrados indicados aquí se calculan desde los límites exteriores de las paredes exteriores hasta la línea central de las paredes interiores de demarcación, sin deducciones por recortes, curvas o características arquitectónicas. Este método suele dar como resultado unas dimensiones cotizadas mayores que las que se determinarían utilizando otros métodos aceptados. La definición de "Unidad" y el método de cálculo en el que se debe basar se establece en el Folleto del Desarrollador y el método establecido en el Folleto del Desarrollador puede dar lugar a un cálculo de metros cuadrados inferior al método utilizado aquí. Consulte el Folleto del Desarrollador para obtener información sobre lo que se ofrece con la unidad y el cálculo de los metros cuadrados y las dimensiones de la unidad.

Casa 03

Planta 2 a 47



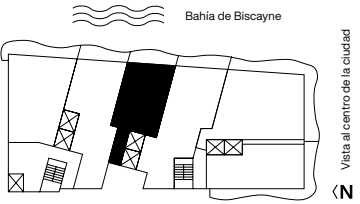
A/C: AIRE ACONDICIONADO - CL: ARMARIO - D/W: LAVAVAJILLAS - W/C: NEVERA DE VINOS - W/D: LAVADORA/SECADORA - WIC: VESTIDOR

2 Dormitorios	Área Interior	Área Exterior	Superficie Total
3 Baños	1,819 ft² / 169 m²	199 ft² / 18 m²	2,018 ft² / 187 m²
Estudio			

Las dimensiones indicadas para este plano de la unidad son aproximadas porque hay varios métodos reconocidos para calcular los metros cuadrados de una unidad. Los metros cuadrados indicados aquí se calculan desde los límites exteriores de las paredes exteriores hasta la línea central de las paredes interiores de demarcación, sin deducciones por recortes, curvas o características arquitectónicas. Este método suele dar como resultado unas dimensiones cotizadas mayores que las que se determinarían utilizando otros métodos aceptados. La definición de "Unidad" y el método de cálculo en el que se debe basar se establece en el Folleto del Desarrollador y el método establecido en el Folleto del Desarrollador puede dar lugar a un cálculo de metros cuadrados inferior al método utilizado aquí. Consulte el Folleto del Desarrollador para obtener información sobre lo que se ofrece con la unidad y el cálculo de los metros cuadrados y las dimensiones de la unidad.

Casa 04

Planta 2 a 39



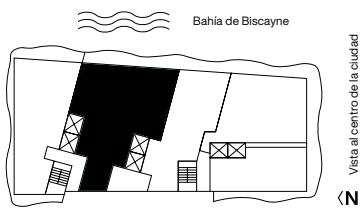
A/C: AIRE ACONDICIONADO - CL: ARMARIO - D/W: LAVAVAJILLAS - W/C: NEVERA DE VINOS - W/D: LAVADORA/SECADORA - WIC: VESTIDOR

1 Dormitorio	Área Interior	Área Exterior	Superficie Total
2 Baños	1,216 ft² / 113 m²	192 ft² / 18 m²	1,408 ft² / 131 m²
Estudio			

Las dimensiones indicadas para este plano de la unidad son aproximadas porque hay varios métodos reconocidos para calcular los metros cuadrados de una unidad. Los metros cuadrados indicados aquí se calculan desde los límites exteriores de las paredes exteriores hasta la línea central de las paredes interiores de demarcación, sin deducciones por recortes, curvas o características arquitectónicas. Este método suele dar como resultado unas dimensiones cotizadas mayores que las que se determinarían utilizando otros métodos aceptados. La definición de "Unidad" y el método de cálculo en el que se debe basar se establece en el Folleto del Desarrollador y el método establecido en el Folleto del Desarrollador puede dar lugar a un cálculo de metros cuadrados inferior al método utilizado aquí. Consulte el Folleto del Desarrollador para obtener información sobre lo que se ofrece con la unidad y el cálculo de los metros cuadrados y las dimensiones de la unidad.

Casa 04C

Planta 40 a 47



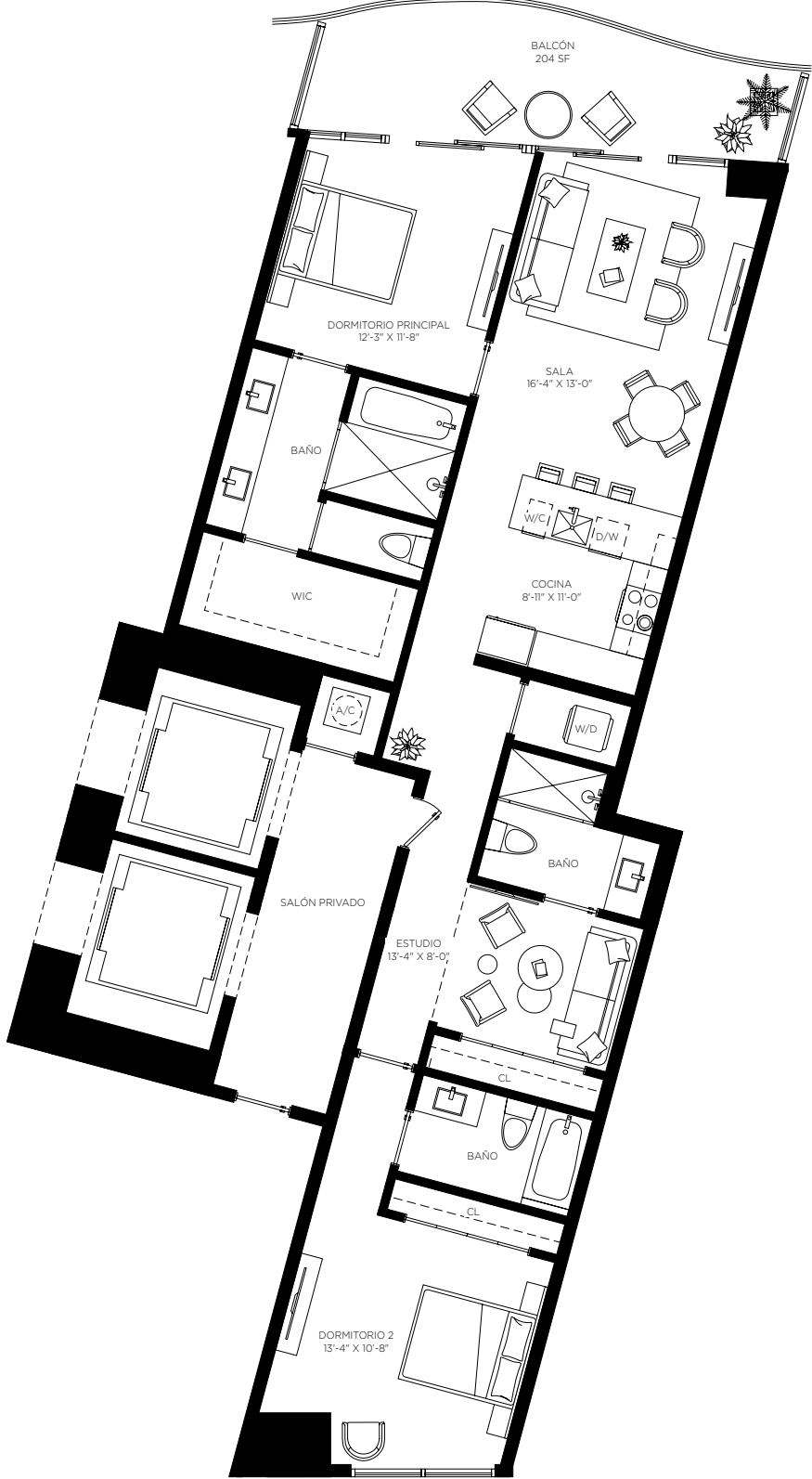
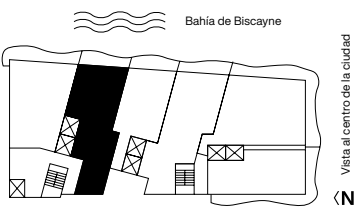
A/C: AIRE ACONDICIONADO - CL: ARMARIO - D/W: LAVAVAJILLAS - W/C: NEVERA DE VINOS - W/D: LAVADORA/SECADORA - WIC: VESTIDOR

3 Dormitorios	Área Interior	Área Exterior	Superficie Total
4.5 Baños	2,719 ft² / 252 m²	341 ft² / 32 m²	3,060 ft² / 284 m²
Estudio			

Las dimensiones indicadas para este plano de la unidad son aproximadas porque hay varios métodos reconocidos para calcular los metros cuadrados de una unidad. Los metros cuadrados indicados aquí se calculan desde los límites exteriores de las paredes exteriores hasta la línea central de las paredes interiores de demarcación, sin deducciones por recortes, curvas o características arquitectónicas. Este método suele dar como resultado unas dimensiones cotizadas mayores que las que se determinarían utilizando otros métodos aceptados. La definición de "Unidad" y el método de cálculo en el que se debe basar se establece en el Folleto del Desarrollador y el método establecido en el Folleto del Desarrollador puede dar lugar a un cálculo de metros cuadrados inferior al método utilizado aquí. Consulte el Folleto del Desarrollador para obtener información sobre lo que se ofrece con la unidad y el cálculo de los metros cuadrados y las dimensiones de la unidad.

Casa 05

Planta 2 a 39



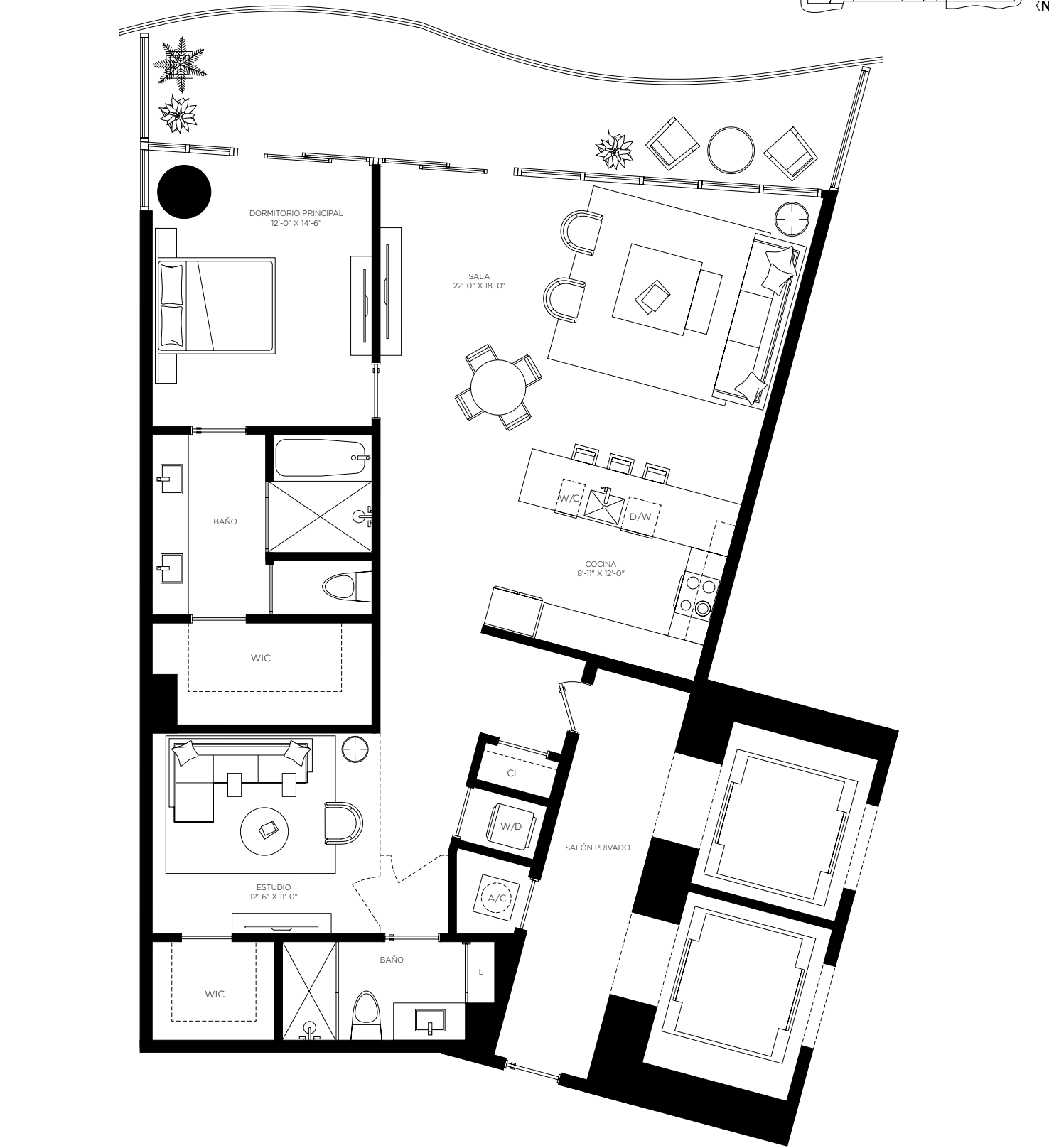
A/C: AIRE ACONDICIONADO - CL: ARMARIO - D/W: LAVAVAJILLAS - W/C: NEVERA DE VINOS - W/D: LAVADORA/SECADORA - WIC: VESTIDOR

2 Dormitorios	Área Interior	Área Exterior	Superficie Total
3 Baños	1,613 ft² / 150 m²	189 ft² / 18 m²	1,802 ft² / 168 m²
Estudio			

Las dimensiones indicadas para este plano de la unidad son aproximadas porque hay varios métodos reconocidos para calcular los metros cuadrados de una unidad. Los metros cuadrados indicados aquí se calculan desde los límites exteriores de las paredes exteriores hasta la línea central de las paredes interiores de demarcación, sin deducciones por recortes, curvas o características arquitectónicas. Este método suele dar como resultado unas dimensiones cotizadas mayores que las que se determinarían utilizando otros métodos aceptados. La definición de "Unidad" y el método de cálculo en el que se debe basar se establece en el Folleto del Desarrollador y el método establecido en el Folleto del Desarrollador puede dar lugar a un cálculo de metros cuadrados inferior al método utilizado aquí. Consulte el Folleto del Desarrollador para obtener información sobre lo que se ofrece con la unidad y el cálculo de los metros cuadrados y las dimensiones de la unidad.

Casa 06 MOD2

Planta 2 a 9



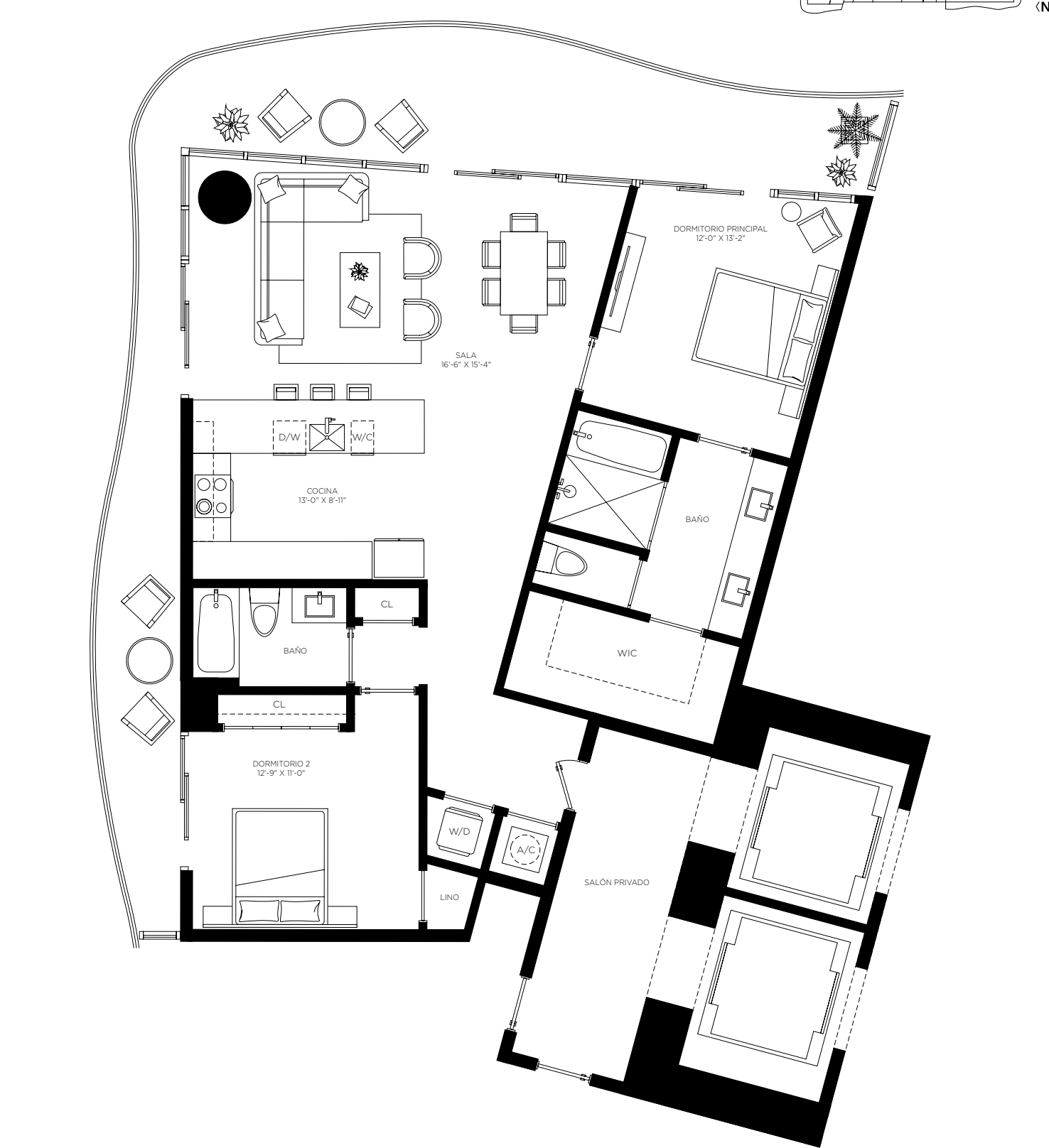
A/C: AIRE ACONDICIONADO - CL: ARMARIO - D/W: LAVAVAJILLAS - W/C: NEVERA DE VINOS - W/D: LAVADORA/SECADORA - WIC: VESTIDOR

1 Dormitorio 2 Baños Estudio	Área Interior 1,595 ft ² / 148 m ²	Área Exterior 290 ft ² / 27 m ²	Superficie Total 1,885 ft ² / 175 m ²
------------------------------------	---	--	--

Las dimensiones indicadas para este plano de la unidad son aproximadas porque hay varios métodos reconocidos para calcular los metros cuadrados de una unidad. Los metros cuadrados indicados aquí se calculan desde los límites exteriores de las paredes exteriores hasta la línea central de las paredes interiores de demarcación, sin deducciones por recortes, curvas o características arquitectónicas. Este método suele dar como resultado unas dimensiones cotizadas mayores que las que se determinarían utilizando otros métodos aceptados. La definición de "Unidad" y el método de cálculo en el que se debe basar se establece en el Folleto del Desarrollador y el método establecido en el Folleto del Desarrollador puede dar lugar a un cálculo de metros cuadrados inferior al método utilizado aquí. Consulte el Folleto del Desarrollador para obtener información sobre lo que se ofrece con la unidad y el cálculo de los metros cuadrados y las dimensiones de la unidad.

Casa 06 MOD

Planta 12 a 36



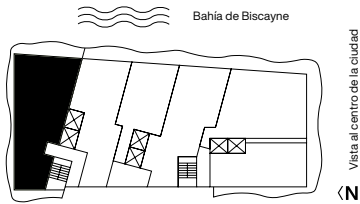
A/C: AIRE ACONDICIONADO - CL: ARMARIO - D/W: LAVAVAJILLAS - W/C: NEVERA DE VINOS - W/D: LAVADORA/SECADORA - WIC: VESTIDOR

2 Dormitorios 2 Baños	Área Interior 1,326 ft ² / 123 m ²	Área Exterior 449 ft ² / 42 m ²	Superficie Total 1,775 ft ² / 165 m ²
--------------------------	---	--	--

Las dimensiones indicadas para este plano de la unidad son aproximadas porque hay varios métodos reconocidos para calcular los metros cuadrados de una unidad. Los metros cuadrados indicados aquí se calculan desde los límites exteriores de las paredes exteriores hasta la línea central de las paredes interiores de demarcación, sin deducciones por recortes, curvas o características arquitectónicas. Este método suele dar como resultado unas dimensiones cotizadas mayores que las que se determinarían utilizando otros métodos aceptados. La definición de "Unidad" y el método de cálculo en el que se debe basar se establece en el Folleto del Desarrollador y el método establecido en el Folleto del Desarrollador puede dar lugar a un cálculo de metros cuadrados inferior al método utilizado aquí. Consulte el Folleto del Desarrollador para obtener información sobre lo que se ofrece con la unidad y el cálculo de los metros cuadrados y las dimensiones de la unidad.

Casa 06

Planta 37 a 47



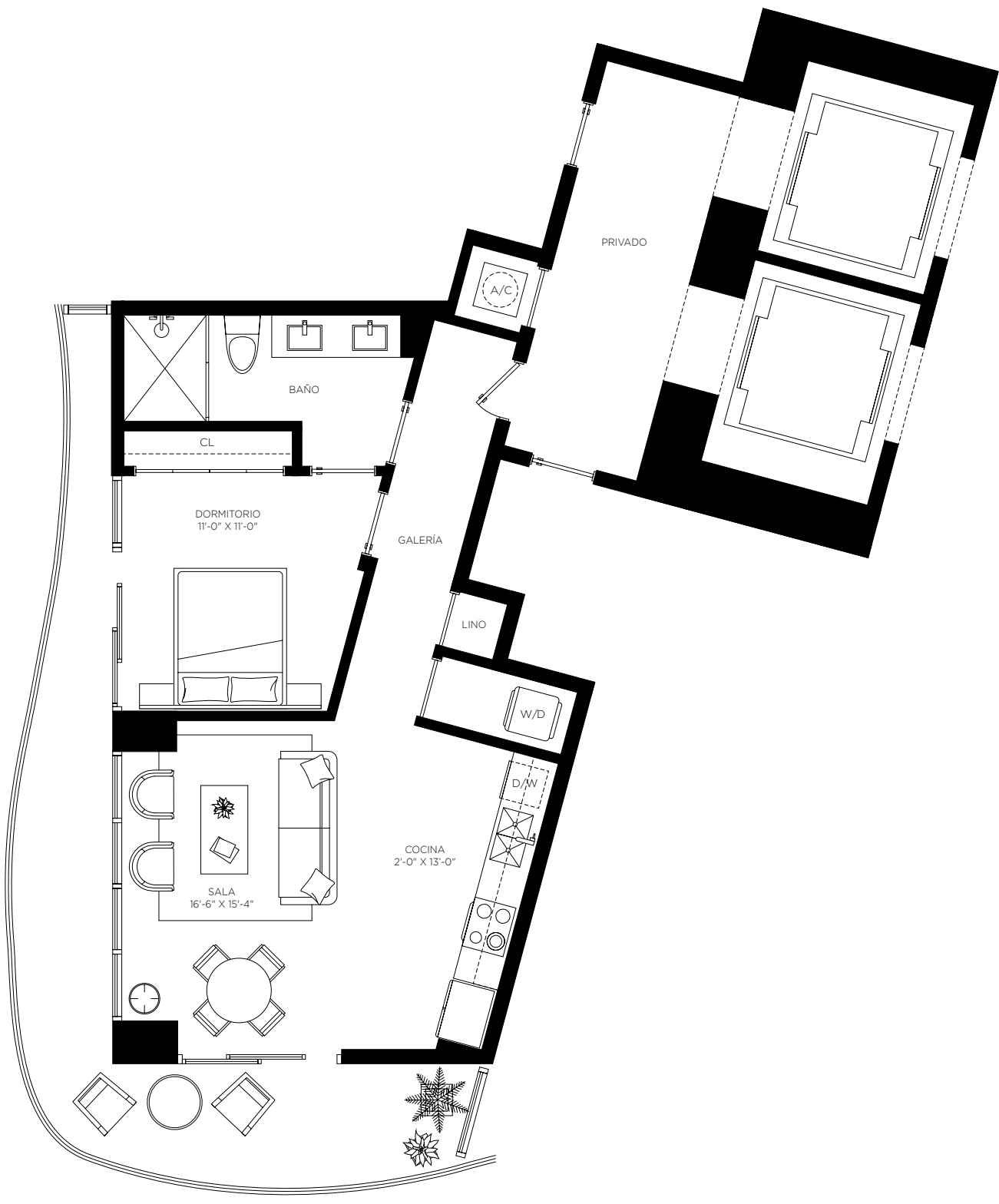
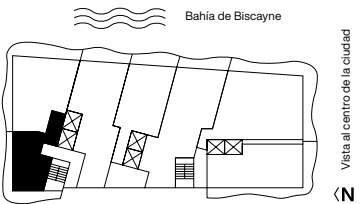
A/C: AIRE ACONDICIONADO - CL: ARMARIO - D/W: LAVAVAJILLAS - W/C: NEVERA DE VINOS - W/D: LAVADORA/SECADORA - WIC: VESTIDOR

4 Dormitorios	Área Interior	Área Exterior	Superficie Total
4 Baños	2,187 ft² / 203 m²	722 ft² / 67 m²	2,909 ft² / 270 m²

Las dimensiones indicadas para este plano de la unidad son aproximadas porque hay varios métodos reconocidos para calcular los metros cuadrados de una unidad. Los metros cuadrados indicados aquí se calculan desde los límites exteriores de las paredes exteriores hasta la línea central de las paredes interiores de demarcación, sin deducciones por recortes, curvas o características arquitectónicas. Este método suele dar como resultado unas dimensiones cotizadas mayores que las que se determinarían utilizando otros métodos aceptados. La definición de "Unidad" y el método de cálculo en el que se debe basar se establece en el Folleto del Desarrollador y el método establecido en el Folleto del Desarrollador puede dar lugar a un cálculo de metros cuadrados inferior al método utilizado aquí. Consulte el Folleto del Desarrollador para obtener información sobre lo que se ofrece con la unidad y el cálculo de los metros cuadrados y las dimensiones de la unidad.

Casa 07

Planta 12 a 36



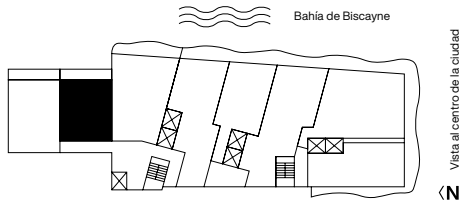
A/C: AIRE ACONDICIONADO - CL: ARMARIO - D/W: LAVAVAJILLAS - W/C: NEVERA DE VINOS - W/D: LAVADORA/SECADORA - WIC: VESTIDOR

1 Dormitorio	Área Interior	Área Exterior	Superficie Total
1 Baño	711 ft² / 66 m²	281 ft² / 26 m²	992 ft² / 92 m²

Las dimensiones indicadas para este plano de la unidad son aproximadas porque hay varios métodos reconocidos para calcular los metros cuadrados de una unidad. Los metros cuadrados indicados aquí se calculan desde los límites exteriores de las paredes exteriores hasta la línea central de las paredes interiores de demarcación, sin deducciones por recortes, curvas o características arquitectónicas. Este método suele dar como resultado unas dimensiones cotizadas mayores que las que se determinarían utilizando otros métodos aceptados. La definición de "Unidad" y el método de cálculo en el que se debe basar se establece en el Folleto del Desarrollador y el método establecido en el Folleto del Desarrollador puede dar lugar a un cálculo de metros cuadrados inferior al método utilizado aquí. Consulte el Folleto del Desarrollador para obtener información sobre lo que se ofrece con la unidad y el cálculo de los metros cuadrados y las dimensiones de la unidad.

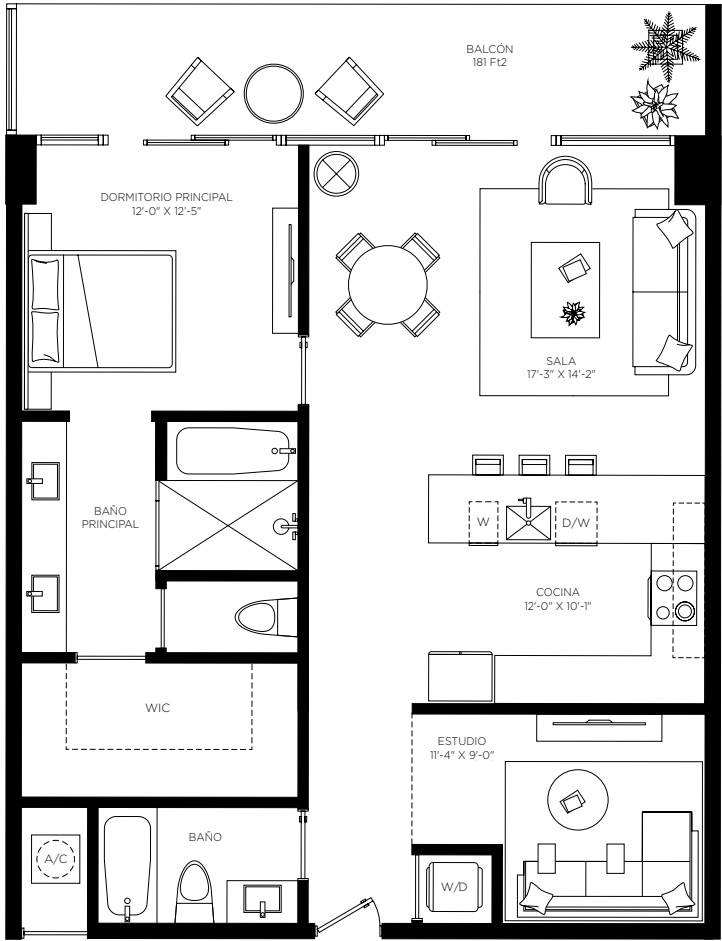
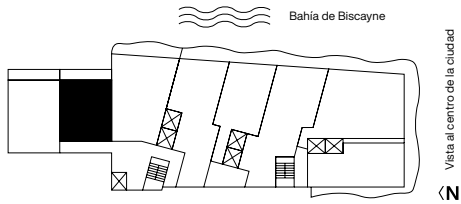
Casa 08

Planta 2 a 8

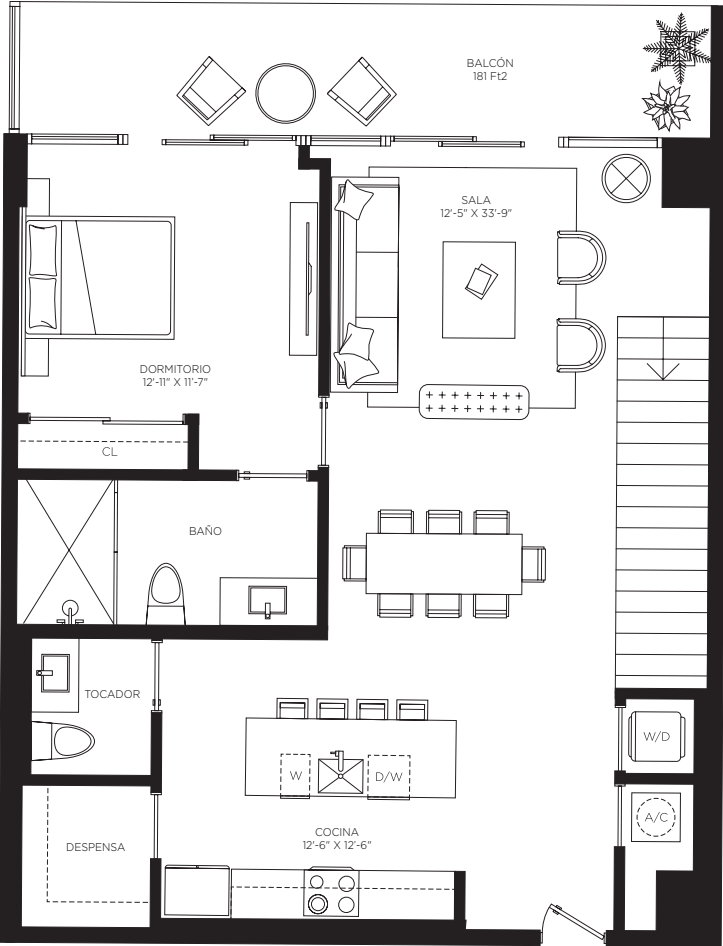


Casa 08MOD

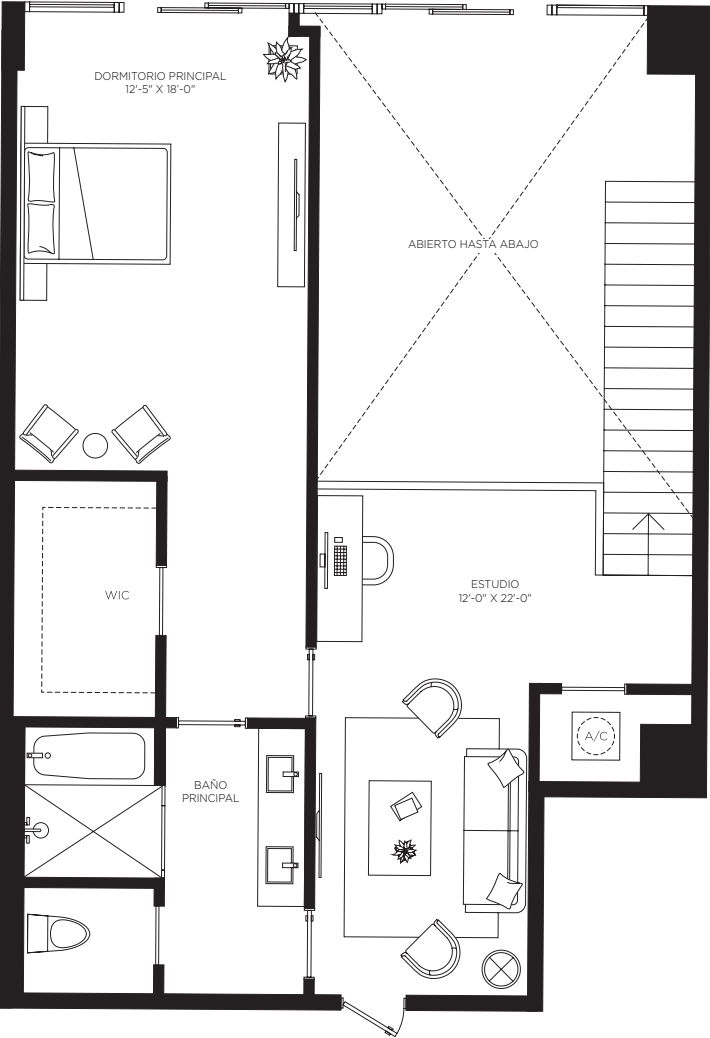
Planta 9



1ª Planta



2da Planta



A/C: AIRE ACONDICIONADO - CL: ARMARIO - D/W: LAVAVAJILLAS - W/C: NEVERA DE VINOS - W/D: LAVADORA/SECADORA - WIC: VESTIDOR

1 Dormitorio 2 Baños Estudio	Área Interior 1,060 ft² / 98.5 m²	Área Exterior 181 ft² / 17 m²	Superficie Total 1,241 ft² / 115 m²
------------------------------------	--------------------------------------	----------------------------------	--

Las dimensiones indicadas para este plano de la unidad son aproximadas porque hay varios métodos reconocidos para calcular los metros cuadrados de una unidad. Los metros cuadrados indicados aquí se calculan desde los límites exteriores de las paredes exteriores hasta la línea central de las paredes interiores de demarcación, sin deducciones por recortes, curvas o características arquitectónicas. Este método suele dar como resultado unas dimensiones cotizadas mayores que las que se determinarían utilizando otros métodos aceptados. La definición de "Unidad" y el método de cálculo en el que se debe basar se establece en el Folleto del Desarrollador y el método establecido en el Folleto del Desarrollador puede dar lugar a un cálculo de metros cuadrados inferior al método utilizado aquí. Consulte el Folleto del Desarrollador para obtener información sobre lo que se ofrece con la unidad y el cálculo de los metros cuadrados y las dimensiones de la unidad.

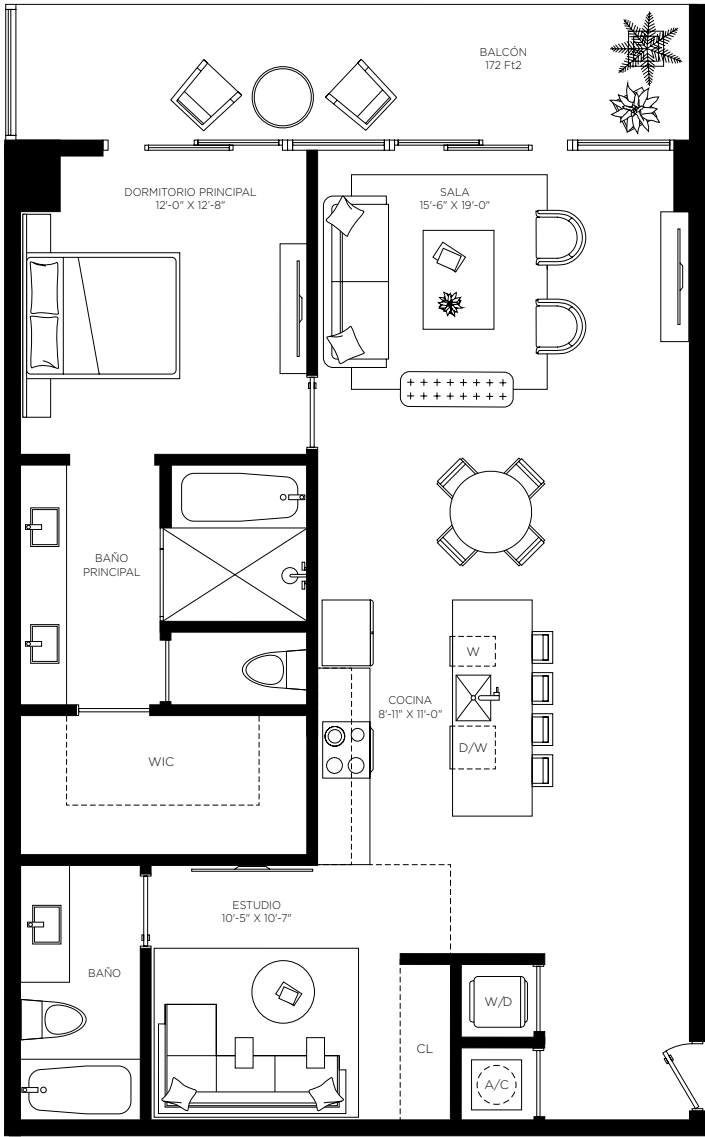
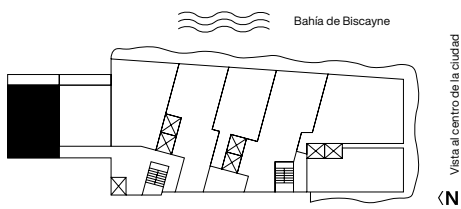
A/C: AIRE ACONDICIONADO - CL: ARMARIO - D/W: LAVAVAJILLAS - W/C: NEVERA DE VINOS - W/D: LAVADORA/SECADORA - WIC: VESTIDOR

2 Dormitorios 2.5 Baños Estudio	Área Interior 1,878 ft² / 175 m²	Área Exterior 181 ft² / 17 m²	Superficie Total 2,059 ft² / 191 m²
---------------------------------------	-------------------------------------	----------------------------------	--

Las dimensiones indicadas para este plano de la unidad son aproximadas porque hay varios métodos reconocidos para calcular los metros cuadrados de una unidad. Los metros cuadrados indicados aquí se calculan desde los límites exteriores de las paredes exteriores hasta la línea central de las paredes interiores de demarcación, sin deducciones por recortes, curvas o características arquitectónicas. Este método suele dar como resultado unas dimensiones cotizadas mayores que las que se determinarían utilizando otros métodos aceptados. La definición de "Unidad" y el método de cálculo en el que se debe basar se establece en el Folleto del Desarrollador y el método establecido en el Folleto del Desarrollador puede dar lugar a un cálculo de metros cuadrados inferior al método utilizado aquí. Consulte el Folleto del Desarrollador para obtener información sobre lo que se ofrece con la unidad y el cálculo de los metros cuadrados y las dimensiones de la unidad.

Casa 09

Planta 2 a 8



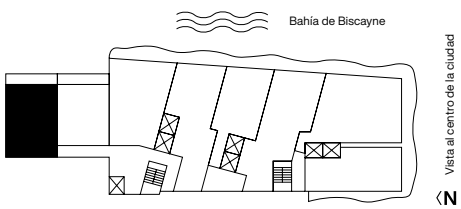
A/C: AIRE ACONDICIONADO - CL: ARMARIO - D/W: LAVAVAJILLAS - W/C: NEVERA DE VINOS - W/D: LAVADORA/SECADORA - WIC: VESTIDOR

1 Dormitorio	Área Interior	Área Exterior	Superficie Total
2 Baños	1,190 ft² / 111 m²	172 ft² / 16 m²	1,362 ft² / 127 m²
Estudio			

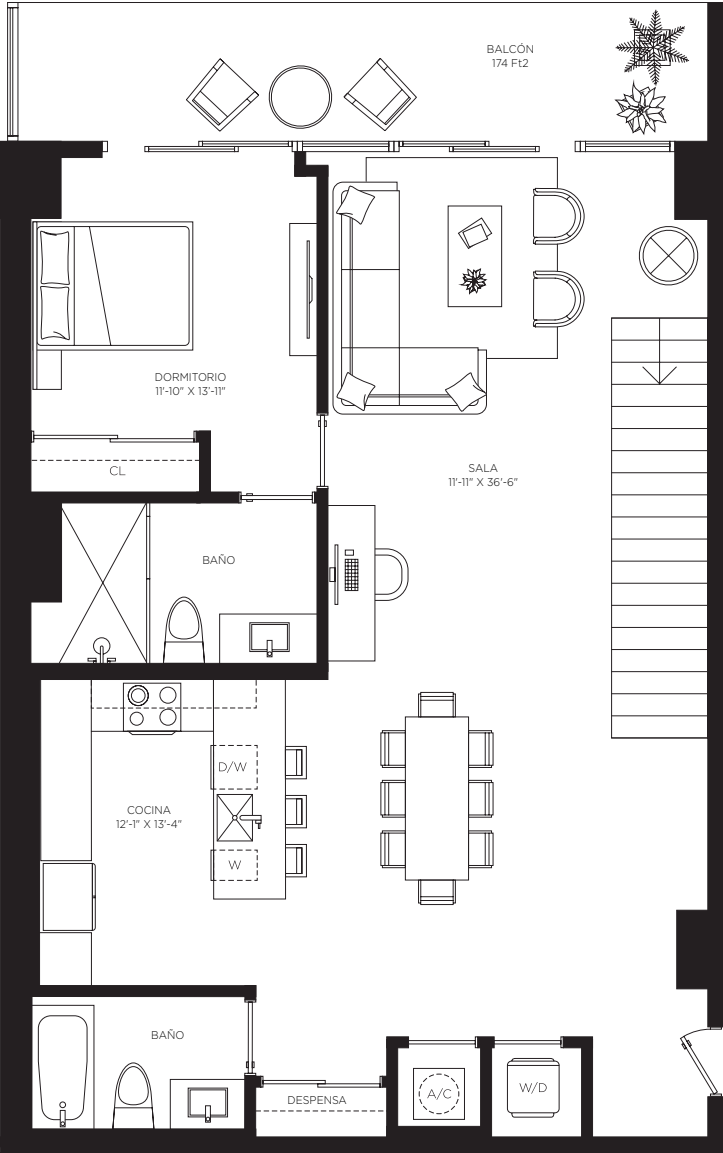
Las dimensiones indicadas para este plano de la unidad son aproximadas porque hay varios métodos reconocidos para calcular los metros cuadrados de una unidad. Los metros cuadrados indicados aquí se calculan desde los límites exteriores de las paredes exteriores hasta la línea central de las paredes interiores de demarcación, sin deducciones por recortes, curvas o características arquitectónicas. Este método suele dar como resultado unas dimensiones cotizadas mayores que las que se determinarían utilizando otros métodos aceptados. La definición de "Unidad" y el método de cálculo en el que se debe basar se establece en el Folleto del Desarrollador y el método establecido en el Folleto del Desarrollador puede dar lugar a un cálculo de metros cuadrados inferior al método utilizado aquí. Consulte el Folleto del Desarrollador para obtener información sobre lo que se ofrece con la unidad y el cálculo de los metros cuadrados y las dimensiones de la unidad.

Casa 09MOD

Planta 9



1ª Palnta



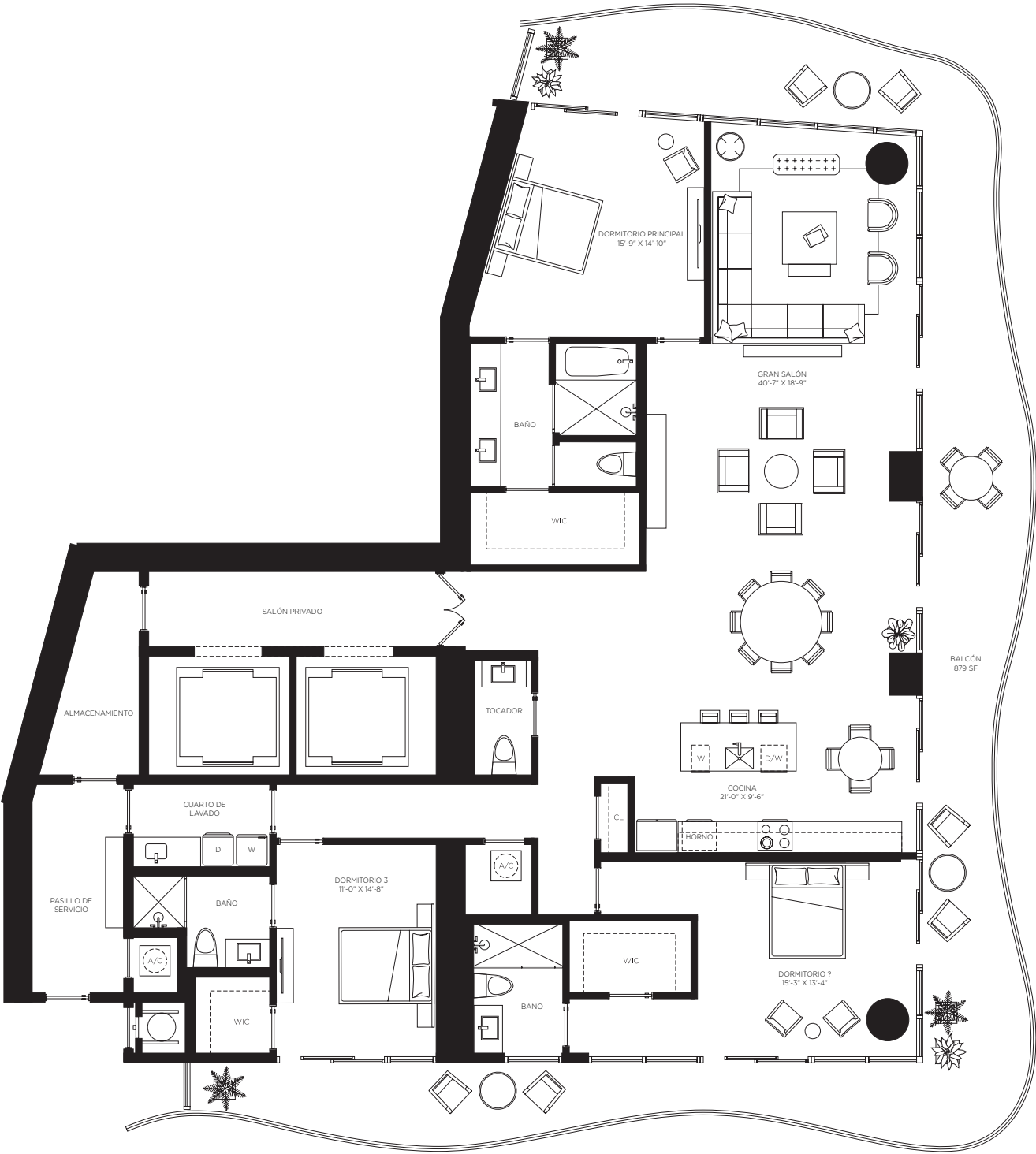
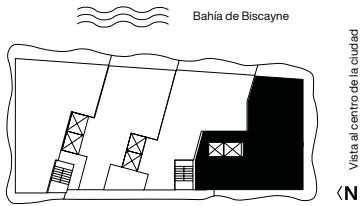
A/C: AIRE ACONDICIONADO - CL: ARMARIO - D/W: LAVAVAJILLAS - W/C: NEVERA DE VINOS - W/D: LAVADORA/SECADORA - WIC: VESTIDOR

2 Dormitorios	Área Interior	Área Exterior	Superficie Total
3 Baños	2,053 ft² / 191 m²	172 ft² / 16 m²	2,225 ft² / 207 m²
Estudio			

Las dimensiones indicadas para este plano de la unidad son aproximadas porque hay varios métodos reconocidos para calcular los metros cuadrados de una unidad. Los metros cuadrados indicados aquí se calculan desde los límites exteriores de las paredes exteriores hasta la línea central de las paredes interiores de demarcación, sin deducciones por recortes, curvas o características arquitectónicas. Este método suele dar como resultado unas dimensiones cotizadas mayores que las que se determinarían utilizando otros métodos aceptados. La definición de "Unidad" y el método de cálculo en el que se debe basar se establece en el Folleto del Desarrollador y el método establecido en el Folleto del Desarrollador puede dar lugar a un cálculo de metros cuadrados inferior al método utilizado aquí. Consulte el Folleto del Desarrollador para obtener información sobre lo que se ofrece con la unidad y el cálculo de los metros cuadrados y las dimensiones de la unidad.

Cielo Uno

Planta 48 a 51



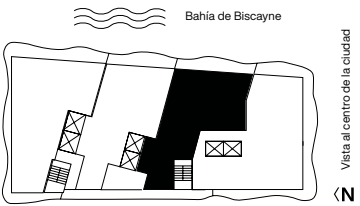
A/C: AIRE ACONDICIONADO - CL: ARMARIO - D/W: LAVAVAJILLAS - W/C: NEVERA DE VINOS - W/D: LAVADORA/SECADORA - WIC: VESTIDOR

3 Dormitorios	Área Interior	Área Exterior	Superficie Total
3.5 Baños	2,920 ft² / 271 m²	879 ft² / 82 m²	3,799 ft² / 353 m²

Las dimensiones indicadas para este plano de la unidad son aproximadas porque hay varios métodos reconocidos para calcular los metros cuadrados de una unidad. Los metros cuadrados indicados aquí se calculan desde los límites exteriores de las paredes exteriores hasta la línea central de las paredes interiores de demarcación, sin deducciones por recortes, curvas o características arquitectónicas. Este método suele dar como resultado unas dimensiones cotizadas mayores que las que se determinarían utilizando otros métodos aceptados. La definición de "Unidad" y el método de cálculo en el que se debe basar se establece en el Folleto del Desarrollador y el método establecido en el Folleto del Desarrollador puede dar lugar a un cálculo de metros cuadrados inferior al método utilizado aquí. Consulte el Folleto del Desarrollador para obtener información sobre lo que se ofrece con la unidad y el cálculo de los metros cuadrados y las dimensiones de la unidad.

Cielo Due

Planta 48 a 51



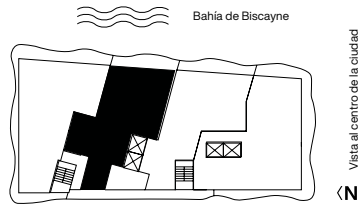
A/C: AIRE ACONDICIONADO - CL: ARMARIO - D/W: LAVAVAJILLAS - W/C: NEVERA DE VINOS - W/D: LAVADORA/SECADORA - WIC: VESTIDOR

3 Dormitorios	Área Interior	Área Exterior	Superficie Total
3.5 Baños	2,315 ft² / 215 m²	262 ft² / 24 m²	2,577 ft² / 239 m²
Estudio			

Las dimensiones indicadas para este plano de la unidad son aproximadas porque hay varios métodos reconocidos para calcular los metros cuadrados de una unidad. Los metros cuadrados indicados aquí se calculan desde los límites exteriores de las paredes exteriores hasta la línea central de las paredes interiores de demarcación, sin deducciones por recortes, curvas o características arquitectónicas. Este método suele dar como resultado unas dimensiones cotizadas mayores que las que se determinarían utilizando otros métodos aceptados. La definición de "Unidad" y el método de cálculo en el que se debe basar se establece en el Folleto del Desarrollador y el método establecido en el Folleto del Desarrollador puede dar lugar a un cálculo de metros cuadrados inferior al método utilizado aquí. Consulte el Folleto del Desarrollador para obtener información sobre lo que se ofrece con la unidad y el cálculo de los metros cuadrados y las dimensiones de la unidad.

Cielo Tre

Planta 48 a 51



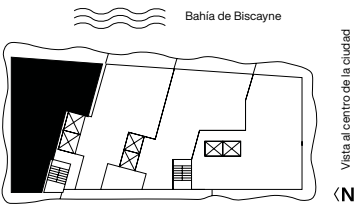
A/C: AIRE ACONDICIONADO - CL: ARMARIO - D/W: LAVAVAJILLAS - W/C: NEVERA DE VINOS - W/D: LAVADORA/SECADORA - WIC: VESTIDOR

3 Dormitorios 3.5 Baños Den	Área Interior 2,443 ft² / 227 m²	Área Exterior 249 ft² / 23 m²	Superficie Total 2,692 ft² / 250 m²
-----------------------------------	-------------------------------------	----------------------------------	--

Las dimensiones indicadas para este plano de la unidad son aproximadas porque hay varios métodos reconocidos para calcular los metros cuadrados de una unidad. Los metros cuadrados indicados aquí se calculan desde los límites exteriores de las paredes exteriores hasta la línea central de las paredes interiores de demarcación, sin deducciones por recortes, curvas o características arquitectónicas. Este método suele dar como resultado unas dimensiones cotizadas mayores que las que se determinarían utilizando otros métodos aceptados. La definición de "Unidad" y el método de cálculo en el que se debe basar se establece en el Folleto del Desarrollador y el método establecido en el Folleto del Desarrollador puede dar lugar a un cálculo de metros cuadrados inferior al método utilizado aquí. Consulte el Folleto del Desarrollador para obtener información sobre lo que se ofrece con la unidad y el cálculo de los metros cuadrados y las dimensiones de la unidad.

Cielo Quattro

Planta 48 a 51



A/C: AIRE ACONDICIONADO - CL: ARMARIO - D/W: LAVAVAJILLAS - W/C: NEVERA DE VINOS - W/D: LAVADORA/SECADORA - WIC: VESTIDOR

4 Dormitorios 4.5 Baños	Área Interior 2,735 ft² / 254 m²	Área Exterior 821 ft² / 24 m²	Superficie Total 3,556 ft² / 278 m²
----------------------------	-------------------------------------	----------------------------------	--

Las dimensiones indicadas para este plano de la unidad son aproximadas porque hay varios métodos reconocidos para calcular los metros cuadrados de una unidad. Los metros cuadrados indicados aquí se calculan desde los límites exteriores de las paredes exteriores hasta la línea central de las paredes interiores de demarcación, sin deducciones por recortes, curvas o características arquitectónicas. Este método suele dar como resultado unas dimensiones cotizadas mayores que las que se determinarían utilizando otros métodos aceptados. La definición de "Unidad" y el método de cálculo en el que se debe basar se establece en el Folleto del Desarrollador y el método establecido en el Folleto del Desarrollador puede dar lugar a un cálculo de metros cuadrados inferior al método utilizado aquí. Consulte el Folleto del Desarrollador para obtener información sobre lo que se ofrece con la unidad y el cálculo de los metros cuadrados y las dimensiones de la unidad.

